

# 対面面会再開のご案内

感染対策万全で対面面会を再開いたします！

## ①事前予約

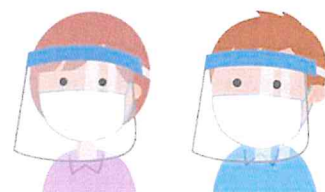
★電話にてご予約下さい  
(受付時間；9時～17時)

【面会枠】月・火・木・金...4枠 土...2枠  
※入所者のフロアにより面会曜日が異なります。  
※枠に限りがございます。予めご了承ください。

12/2(木)～  
対面面会  
再開!!

## ②面会前

★受付で検温、健康チェックを行います。  
★マスクとフェイスシールド、  
ビニールグローブを着用します。  
※面会者は2名までと致します。



## ③面会

★面会中は距離を保ち、フェイスシールド、マスクを着用したままご面会をお願い致します。  
外すことのないようご協力ください。  
★面会時は職員が同席致します。予めご了承ください。

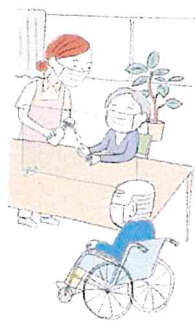
※面会者及びそのご家族様に発熱などの体調不良が出た場合、速やかに当施設へご連絡ください。

## 面会上的 お願い

- 面会可能曜日 【2階フロア】火・金・土  
【3階フロア】月・木・土
  - 面会可能時間 平日①10:00～②10:30～③15:00～④15:30～  
土曜①10:30～②13:30～
  - 面会時間は10分以内、2名まで
  - スキンシップが可能です（手に触れる程度）
- ※次回の対面面会までは2週間間隔を空けていただきます。

★左記の面会時間以外  
でも面会実施中。  
(WEB、窓越し面会のみ)  
※要予約

WEB面会、  
窓越し面会も  
実施中!!



医療法人社団 栄進会

介護老人保健施設 笠間シルバーケアセンターパル

〒309-1625 茨城県笠間市来栖255-1

面会のご予約はこちらにお電話ください

TEL: 0296-70-1185

受付時間/9:00～17:00